

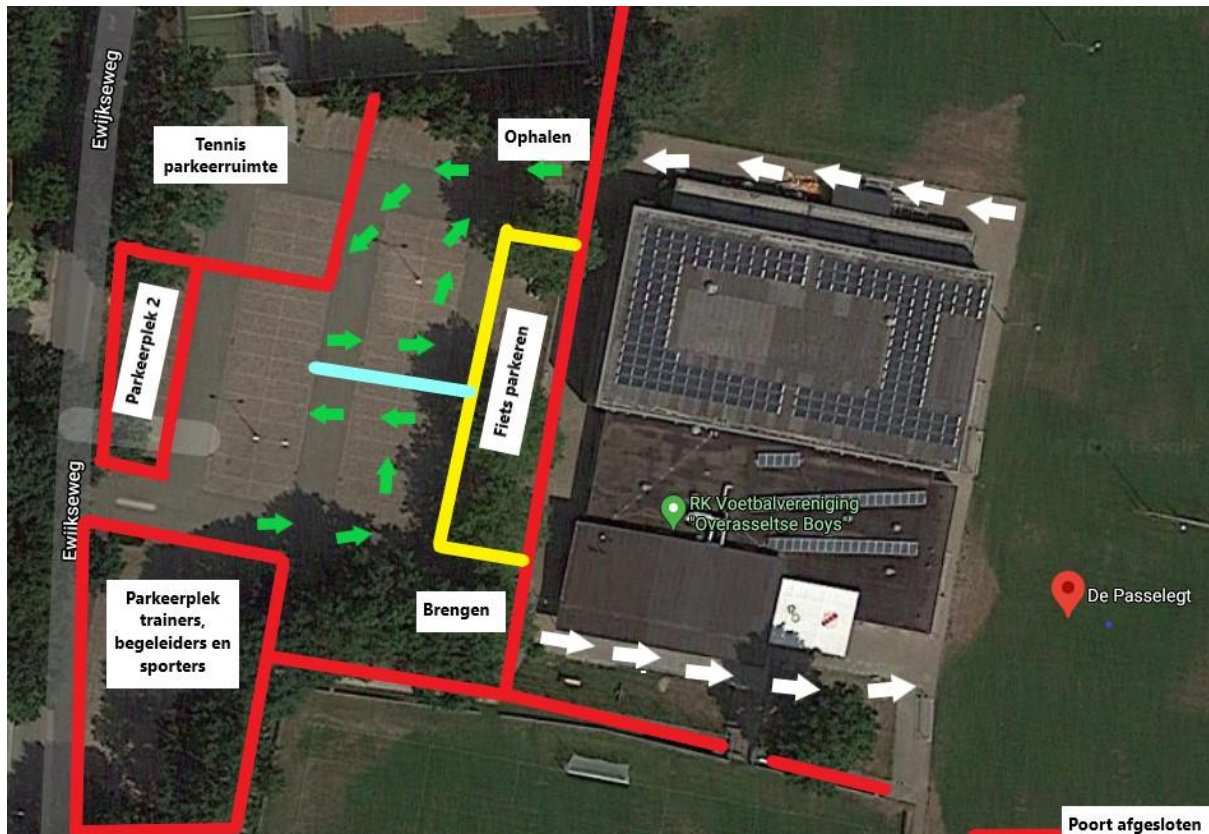
# Aanvullende regelgeving Corona OVB

## Naast de standaard protocollen van de KNVB hanteert OVB nog enkele aanvullende handelwijzen

- Er moeten altijd 2 trainers aanwezig zijn bij een training. 1 trainer vangt de spelers op bij de poort (max 10 minuten voor aanvang). De andere trainer zet alvast training uit op het veld. Als de groep compleet is, kunnen ze naar het veld.
- Onder de overkapping staat een flesje desinfectans, onder bedeleiding van trainer/coronaverantwoordelijke kan hier gebruik van worden gemaakt.
- In geval van nood kan gebruik worden gemaakt van toilet. (kk4 voor dames, kk3 voor heren). Deur word geopend door trainer/coronaverantwoordelijke en direct ook weer gesloten.
- In materialenhok staat achterin koelkast met ijs, EHBO koffer en paracetamol etc in geval van blessures etc. Evt brancard ligt onder de tent bij de kantine.
- Na training gaan de spelers onder begeleiding van 1 trainer via aangegeven looproute naar de uitgang.
  
- Aanvullende regels voor bovenbouw en senioren (JO13/MO13 t/m JO19 en senioren)
  - o Spelers raken de materialen niet aan, ook de ballen worden niet met handen aangeraakt.
  - o Het gebruik van hesjes is verboden
  - o De materialen worden alleen door 1 trainer aangeraakt. Uitzondering geldt voor grote goals. Deze mogen door spelers gepakt worden, met in achtteneming van de 1,5 meter afstand.
  - o Denk er ook aan om 1,5 meter afstand te houden bij fietsen stallen/pakken
  - o Seniorenteams zorgen zelf voor een corona verantwoordelijke sportpark tijdens het aangewezen tijdvak in het trainingsschema (corona verantwoordelijke is zichtbaar in hesje en niet mee-sportend of trainer team)

Zie pagina 2 voor Plattegrond Sportpark inclusief toelichting

## Plattegrond Sportpark de Passelegt



### Toelichting plattegrond

- Volg de pijlen zoals aangegeven ter plekken
- Fiets parkeren in aangegeven vak op de parkeerplaats
- Auto parkeren begeleiding en sporters in aangegeven vakken
- Ouders/verzorgers blijven achter de rode lijnen en betreden niet het sportpark
- Ouders/verzorgers/overige mogen niet blijven kijken, ook niet achter de hekken
- Ouders/verzorgers/overige houden bij het wachten voor het ophalen van elkaar 1,5 meter afstand